

**Sala Operatoria**  
**Equipements pour**  
**bloc opératoire**  
**Operating Room**

[www.francehopital.com](http://www.francehopital.com)  
[www.francehopital.fr](http://www.francehopital.fr)

**francehopital**<sup>®</sup>  
*trolleys for healthcare*



## Prodotti per la camera operatoria Equipements pour bloc opératoire Operating Theatre Items

*Abbiamo messo a frutto la nostra lunga esperienza nella lavorazione dell'acciaio inox realizzando una gamma di prodotti interamente dedicata alla camera operatoria. Finiture di ottima qualità e cura dei dettagli per garantire un elevato standard d'igiene e sicurezza. Se non specificato diversamente, tutti i prodotti sono in ACCIAIO INOX AISI304 (X5 CrNi 18-10 / 1.4301 / AFNOR Z 7 CN 18-09).*

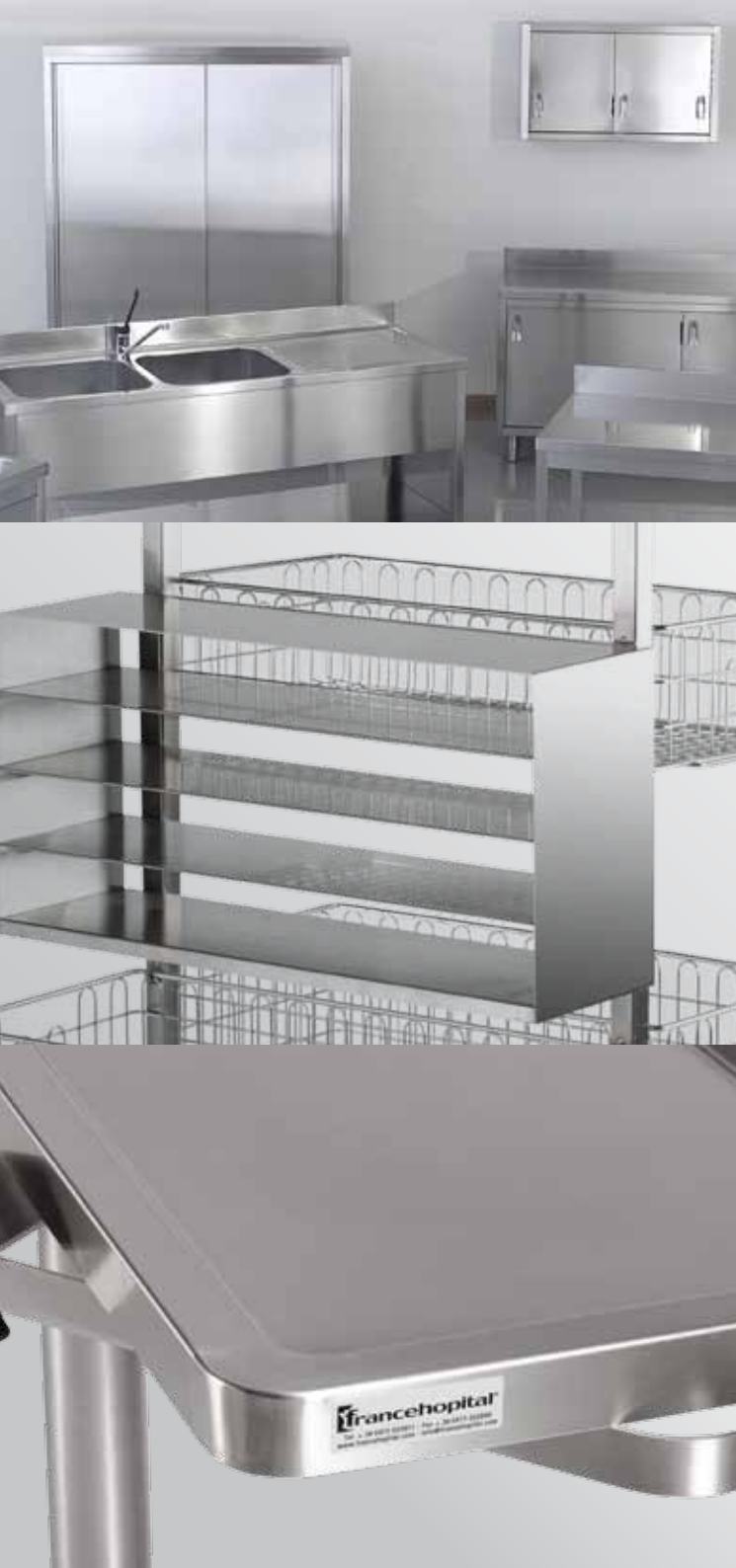
*>>> L'acciaio inox è il materiale più igienico, inalterabile nel tempo e sterilizzabile.*

*C'est avec notre longue expérience dans le travail de l'INOX que nous avons développé une gamme de produits pour le bloc opératoire. Ces produits se caractérisent par une haute qualité de finition et notre passion du détail pour garantir un haut degré de sécurité et d'hygiène. Hors spécifications particulières tous les produits sont en acier inoxydable AISI 304 ( X5 Cr Ni 18-10 / 1.4301 / AFNOR Z7 CN 18-09 ).*

*>>> L'INOX est le matériau le plus hygiénique, inaltérable et stérilisable.*

*Thanks to our long standing experience in stainless steel processing we have developed a whole range of products for the OP theatre. They are characterized by a premium quality finishing and our well-known passion for detail, to guarantee a high level of hygiene and safety. Unless otherwise specified, all the products feature stainless steel AISI304 (X5 CrNi 18-10 / 1.4301 / AFNOR Z 7 CN 18-09).*

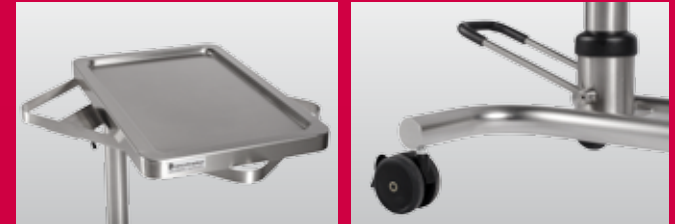
*>>> Stainless steel is the most hygienic material, inalterable, sterilizable.*



# Indice - Sommaire - Index

- |    |   |     |  |
|----|---|-----|--|
| 1. | <i>Tavoli porta strumenti - Mayo</i> .....4<br><i>Assistants muets / Instrument tables</i>  | 7.  | <i>Tavoli madre</i> ..... 18<br><i>Table de bloc / Instrument table</i>  |
| 2. | <i>Carrelli vari</i> .....6<br><i>Chariots divers / Trolleys</i><br><i>Portacatini / Porte cupule / Bowl stand</i><br><i>Bastardella / Support baquet / Kick bucket</i><br><i>Porta garze / Porte compresses / Lint holder</i><br><i>Sgabello / Tabouret / Stool</i>  | 8.  | <i>Scaffalatura / Rayonnage / Shelving</i> ..... 19  |
| 3. | <i>Predellini / Estrades / Steps</i> .....8   | 9.  | <i>Armadi / Armoires / Cabinets</i> ..... 20   |
| 4. | <i>Sistema trasporto componibile</i> .....9<br><i>Support porte accessoires</i><br><i>Transport system</i>  | 10. | <i>Carrelli da trasporto</i> .....21<br><i>Chariots de transport / Transport case carts</i>                                |
| 5. | <i>Carrelli porta strumenti</i> .....12<br><i>Tables d'instrumentation / Instrument tables</i>  | 11. | <i>Carrelli anestesia</i> .....22<br><i>Chariot d'anesthésie</i><br><i>Anesthesia Trolleys</i>                             |
| 6. | <i>Carrelli cari &amp; Aste flebo</i> .....16<br><i>Chariots supports &amp; Porte sérum</i><br><i>Trolleys &amp; IV POles</i><br><i>Porta carta / Porte feuilles de stérilisation</i><br><i>Paperholding trolley</i><br><i>Porta zoccoli / Portes sabots</i><br><i>Clogs holder trolley</i><br><i>Porta camici / Support tenues / Clothes rail</i><br><i>Aste flebo / Supports porte sérum / IV poles</i> | 12. | <i>Carrelli porta sacco biancheria</i> .....24<br><i>Chariots porte sacs à linge</i><br><i>Laundry collection trolleys</i> |
|    |   | 13. | <i>Porta sacco rifiuti</i> .....25<br><i>Chariots pour la collecte des déchets</i><br><i>Waste bag-holders</i>             |
|    |   | 14. | <i>Arredo tecnico / Agencements modulaires /</i><br><i>Technical furniture</i> ..... 26                                    |
|    |   | 15. | <i>Arredo / Mobilier / Furniture</i> .....27   |

## Tavoli porta strumenti - Mayo Assistants muets Instrument tables



**CSOP - Carrello servitore – Mayo - con movimento oleodinamico**  
Vassoio estraibile 645x450 mm stampato con alzatina sui 4 lati.  
Base in acciaio inox AISI304 in tondo pieno Ø 40 mm estremamente stabile e manovrabile. 4 ruote gemellari Ø 75 mm antistatiche, supporto in poliammide, battistrada in gomma termoplastica nera antitraccia, 2 con freno. Pompa in acciaio inox oleodinamica attivabile a pedale con sistema di rilascio invertito. Il pedale può essere posteriore o frontale. Altezza variabile da 880 a 1230 mm.

### **CSOP - Assistant muet**

Plateau amovible 645x450 mm avec 4 rebords. Construction solide en Inox AISI 304, tube Ø 40 mm. Très robuste et facile à manipuler. 4 roues double galets antistatiques Ø 75 mm avec support en polyamide, dont 2 avec freins, caoutchouc noir non traçant. Pompe hydraulique en Inox avec pédale permettant de régler la hauteur de 880 à 1230 mm. La pédale peut être montée à l'avant ou à l'arrière.

### **CSOP - Mayo table**

Removable tray 645x450 mm, moulded with four sides raised rim. Heavy base in stainless steel AISI304, Ø 40 mm. Extremely robust and easy to handle. 4 antistatic twin castors – Ø 75 mm with support in polyamide, 2 of them with brake. Profile in black thermoplastic rubber, non-marking. Oleodynamic pump in stainless steel, height adjustable by foot pedal from 880 to 1230 h mm. The foot pedal can be mounted either on front or back side.



**Tavoli porta strumenti – Mayo - con movimento oleodinamico**

Vassoio estraibile 600x400 e 700x500 mm.

Base in tubo di acciaio Ø 25 mm con 4 ruote gemellari antistatiche Ø 75 mm piroettanti di cui 2 con freno.

Altezza variabile da 830 a 1170 mm.

- **CSOI:** Pistone oleodinamico in acciaio inox
- **CSO:** Pistone oleodinamico in acciaio speciale cromato
- **CSO-G:** Vassoio girevole 360° con bloccaggio a vite

Misure : 600x400x830/1170 e 700x500x830/1170 h mm



**Assistants muets avec pompe hydraulique**

Plateau amovible en inox, 600x400 ou 700x500 mm. Structure tubulaire Ø 25 mm avec 4 roues pivotantes double galets antistatiques Ø 75 mm dont 2 avec freins. Hauteur réglable par pédale entre 830 et 1170 mm.

- **CSOI :** Assistant muet avec piston en Inox
- **CSO :** Assistant muet avec piston en acier spécial chromé
- **CSO-G :** Assistant muet avec plateau tournant à 360°, avec blocage par vis.

Dimensions : 600x400x830/1170 et 700x500x830/1170 h mm

**Instrument table with oleodynamic pump**

Removable tray in stainless steel, 600x400 or 700x500 mm tubular frame Ø 25 mm with 4 swivel antistatic twin wheels – Ø 75 mm, 2 of them with brake.

Adjustable height by pedal from 830 to 1170 mm.

- **CSOI:** oleodynamic piston in stainless steel
- **CSO:** oleodynamic piston in special chromed steel
- **CSO-G:** 360° rotatable tabletop with blocking by screw

Dimensions: 600x400x830/1170 and 700x500x830/1170 h mm

# Carelli vari

## Chariots divers

### Trolleys



#### **Portacatini singolo/doppio**

Struttura in tubo 25x25 mm. Base a 4 razze con ruote antistatiche gemellari Ø 75 mm, 2 con freno. Catino inox Ø 330 mm - cap. 6 lt  
Manico di spinta

- **BW1:** con un catino  
Misure d'ingombro: 598x500x805 h mm
- **BW2:** con 2 catini  
Misure d'ingombro: 700x500x805 h mm

#### **Porte cupule simple/double**

Structure tubulaire 25x25 mm. 4 roues Ø 75 mm, dont 2 avec freins avec embase en INOX. Cupule en INOX Ø 330 mm - capacité 6 L.  
Poignée de poussée

- **BW1 :** Porte cupule simple  
Dimensions : 598x500x805 h mm
- **BW2 :** Porte cupule double  
Dimensions : 700x500x805 h mm

#### **Single/double bowl stand**

Tubular structure 25x25 mm, 4-leg base in stainless steel AISI 304 with 4 twin antistatic wheels Ø 75 mm, 2 with brake. Stainless steel bowl Ø 330 mm - capacity 6 liters.  
Push-handle

- **BW1:** with one bowl  
Dim. 598x500x805 h mm
- **BW2:** with two bowls  
Dim. 700x500x805 h mm



**Bastardella con o senza manico**

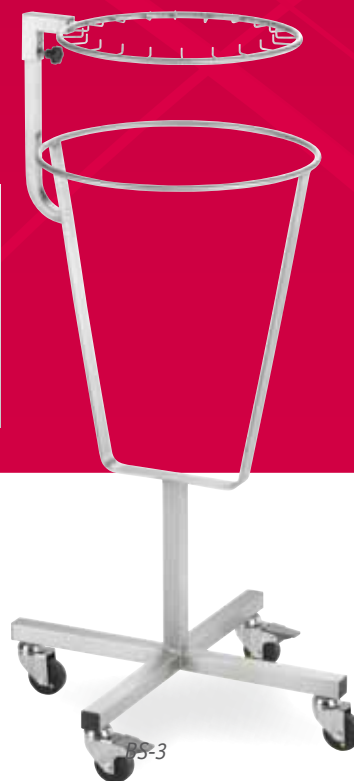
Base circolare in tubo ovale 15x30 mm. Supporto secchio in tondino. 5 ruote antistatiche Ø 75 mm di cui 2 con freno. Secchio inox capacità 13 lt ca. con maniglia pieghevole. Misure d'ingombro: Ø 450x335 h mm

**Support baquet roulant avec ou sans poignée**

Base circulaire avec tube ovale 15x30 mm. 5 roue antistatiques Ø 75 mm, dont 2 avec freins. Bassine Inox de capacité 13L avec anse. Dimensions : Ø 450x335 h mm

**Kick bucket – with or without push handle**

Circular base with oval tube 15x30 mm. 5 antistatic wheels Ø 75 mm, 2 with brake. 13 litres bucket in stainless steel with foldable handle. Dimensions: Ø 450x335 h mm



**Porta garze**

Per la raccolta e la conta delle garze e dei telini utilizzati durante l'operazione chirurgica. Anello superiore estraibile per la sterilizzazione, 20 ganci concentrici distanziati di 50 mm. Anello inferiore porta sacchetto/bacinella di raccolta. Ruote antistatiche Ø 75 mm 2 con freno. Misure d'ingombro: 550x550x1000 h mm

**Chariot support porte compresses**

Support pour collecter et compter les compresses après une intervention chirurgicale. Support sac central et anneau supérieur à 20 crochets ( 50 mm d'espace entre les crochets ) pour accrocher les compresses utilisées et les compter. Anneau supérieur démontable pour la stérilisation. Anneau inférieur support sac. 4 roues antistatiques Ø 75 mm – dont 2 avec freins. Dimensions : 550x550x1000 h mm

**Lint holder-trolley**

Rack to collect and count the used tissues during surgery. Central bag holder with upper holder ring with 20 hooks (at a distance of 50 mm each). Upper ring can be removed for sterilization. Lower ring functions as bag holder/bowl. 4 antistatic wheels Ø 75 mm, 2 with brake. Dimensions: 550x550x1000 h mm



**Sgabello per visite in alluminio**

Seduta rivestita in ecopelle Ø 350 mm  
Base in alluminio a 5 razze e ruote Ø 50 mm  
Altezza variabile da 580 a 840 mm con pompa cromata a gas  
Misure d'ingombro: 560x560x580/840 h mm

**Tabouret d'examen en aluminium**

Assise ronde tapissée cuir Ø 350 mm  
Colonne chromée avec vérin gaz  
Pied aluminium à 5 branches avec roulettes Ø 50 mm  
Ajustable en hauteur : 580 à 840 mm  
Dimensions : 560x560x580/840 h mm

**Examination stool in aluminium**

Round upholstered (leatherette) seat Ø 350 mm  
Aluminium base with 5 rays and wheels Ø 50 mm  
Height adjustable from 580 to 840 mm with chromed gas pump  
Size: 560x560x580/840 h mm

# Predellini

## Estrades / Steps



PRED1H13



PRED1



PRED2



### Predellini

Robusta costruzione in tubo quadro 25x25 mm, priva di giunzioni. Piedini in plastica conduttiva, antiscivolo. Piano amovibile con lamiera a finitura antiscivolo a chicco-di-riso, con levigatura speciale. Angoli aperti per la facile pulizia. Portata 150 kg. Dim.: 600x350x130/220/440 h mm

- **PRED1H13:** Singolo 130 h mm
- **PRED1:** Singolo 220 h mm
- **PRED2:** Doppio 440 h mm

### Estrades

Structure tubulaire robuste 25x25 mm. 4 patins en plastique, non glissant et conducteurs. Marche amovible, finition antidérapante, construction pour nettoyage aisé. Charge 150kg. Dimensions : 600x350x130/220/440 h mm

- **PRED1H13 :** Estrade 1 marche 130 h mm
- **PRED1 :** Estrade 1 marche 220 h mm
- **PRED2 :** Estrade 2 marches 440 h mm

### Steps

Sturdy square tube frame 25x25 mm, seamless. 4 conductive antiskid legs. Removable surface with special slip resistant finishing. Open corners for easy cleaning. Load capacity: 150 kg. Dim.: 600x350x130/220/440 h mm

- **PRED1H13:** single step 130 h mm
- **PRED1:** single step 220 h mm
- **PRED2:** double step 440 h mm



# Sistema trasporto componibile

## Support porte accessoires

## Transport system



### **OPSAM - Sistema a muro**

Coppia di tubi quadrati 25x25 mm, con ganci distanziati di 350 mm. Capacità per coppia ganci ca 100 Kg.

- OPSAM105: 3 ganci, altezza 1050 mm
- OPSAM140: 4 ganci, altezza 1400 mm
- OPSAM175: 5 ganci, altezza 1750 mm

### **OPSAM - Support mural**

Paire de tubes carrés 25x25 mm, distance entre les crochets 350 mm. Charge : 100kg par paire de crochets.

- OPSAM105 : 3 crochets, hauteur : 1050 mm
- OPSAM140 : 4 crochets, hauteur : 1400 mm
- OPSAM175 : 5 crochets, hauteur : 1750 mm

### **Wall-mounted hook rails**

Couple of square rails 30x30 mm, distance between hooks: 350 mm. Capacity of each pair of hooks: 100 kg.

- OPSAM105: 3 hooks, height 1050 mm
- OPSAM140: 4 hooks, height 1400 mm
- OPSAM175: 5 hooks, height 1750 mm



### **Carrello porta accessori uni- e bilaterale**

Struttura in tubo quadro 25x25 mm.

Tre coppie di ganci distanziati di 350 mm.

Ruote gemellari Ø 75 mm antistatiche, 2 con freno. Misure d'ingombro: 610x555x1465 e 610x670x1465 h mm

- OPC: a carico unilaterale
- OPCD: a carico bilaterale



### **Support porte accessoires simple et double**

Structure tubulaire 25x25 mm. 3 paires de crochets à 350 mm d'intervalle. 4 roues doubles galets antistatiques Ø 75 mm, dont 2 avec freins. Dimensions : 610x555x1465 et 610x670x1465 h mm

- OPC : support simple
- OPCD : support double



### **Hook trolley – one-sided and double-sided**

Square tube frame 25x25 mm. 3 pairs of hooks at 350 mm intervals. 4 antistatic twin wheels Ø 75 mm, 2 with brake. Dimensions.: 610x555x1465 and 610x670x1465 h mm

- OPC: one sided hook trolley
- OPCD: double-sided hook trolley

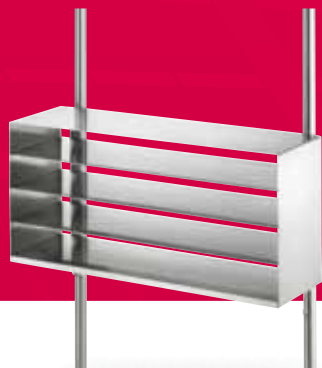


#### **OPPAB**

Piano di appoggio con bordo su 4 lati aperti negli angoli per facilitare la pulizia; bordi laterali sagomati e saldati per rinforzare la struttura.  
Misure: 600x300x200 h mm

Etagères de stockage avec 4 rebords, facilement nettoyable.  
Dimensions : 600x300x200 h mm

S/S storage shelf with four sides raised rim, open edges for easy cleaning. Welded, moulded borders to reinforce the frame.  
Size: 600x300x200 h mm



#### **OPCG**

Catgutiera per venti confezioni standard di filo per sutura.  
Misure: 600x175x295 h mm

Etagère pour rangement de 20 boîtes de suture.  
Dimensions : 600x175x295 h mm

Shelf for storage of 20 standard suture boxes.  
Size: 600x175x295 h mm



#### **OPSA**

Distributore siringhe ed aghi; realizzato su 2 piani con divisorie in plexiglas amovibili e spostabili a piacere; fornito con 8 divisorie.  
Misure: 600x340x275 h mm

Etagères pour le rangement de seringues et d'aiguilles, comprenant deux étagères équipées de 4 séparateurs amovibles et ajustables.  
Dimensions : 600x340x275 h mm

Storage shelf for syringes and needles, with a smaller upper and a larger lower shelf. Both shelves equipped with 4 plastic adjustable dividers.  
Size: 600x340x275 h mm



#### **OPCR**

Distributore a cassettoni con apertura a ribalta disposti su 2 file (cinque piccoli e 4 grandi), in plastica trasparente, per siringhe, aghi od altro materiale.  
Misure: 600x110x405 h mm

Meubles de distribution de seringues et d'aiguilles, avec deux rangées de boîtes transparentes, 5 boîtes sur le haut et 4 boîtes sur le bas.  
Dimensions : 600x110x405 h mm

Dispenser with transparent plastic tilt-out bins on 2 rows, upper row: 5 small tilt-out bins, lower row: 4 larger tilt-out bins. For the distribution of syringes, needles and other material.  
Size: 600x110x405 h mm



#### **OPPA**

Piano di appoggio liscio e rinforzato. Portata ca. 40 kg  
Misure: 600x320x207 h mm

Etagère plate renforcée.  
Capacité : env. 40kg  
Dimensions : 600x320x200 h mm

Flat shelf, reinforced.  
Load capacity: about 40 Kg  
Size: 600x320x207 h mm



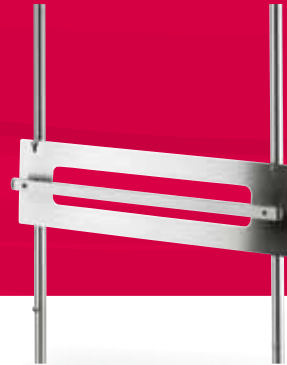
#### **OPAT**

Lamiera sagomata con undici ganci saldati utili per agganciare tubi flessibili, cateteri, broncoscopi o teli.  
Misure: 600x80x180 h mm

Support moulé avec 11 crochets soudés.

Rangements de tubes et cathéters.  
Dimensions : 600x80x180 h mm

Moulded support with 11 welded hooks.  
Storage of tubes, catheters and abdominal cloths.  
Dimensions: 600x80x180 h mm

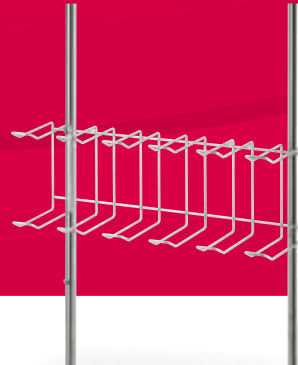


#### **OPGU**

Lamiera sagomata con barra a norma UNI in alluminio estruso.  
Misure: 600x30x180 h mm

Rack avec rail normalisé.  
Dimensions : 600x30x180 h mm

Equipment rack with rail, conforming to UNI Standard.  
Dimensions: 600x30x180 h mm



#### **OPPZ**

Rastrelliera in filo d'acciaio per 6 paia di zoccoli.  
Misure: 595x180x230 h mm

Support pour rangement de 6 paires de sabots.  
Dimensions : 595x180x230 h mm

Clogs holder for 6 pair of clogs.  
Size: 595x180x230 h mm



#### **Cestelli**

Cestello a rete realizzato in filo d'acciaio, senza sbavature; maglie 10x10 mm; fondo e perimetro superiore rinforzati e con impugnatura; impilabile grazie ai piedini saldati ad U; lucidato elettroliticamente.

- **OPCE2:** 570x270x270 h mm
- **OPCE1:** 570x270x140 h mm
- **OPCE3:** 570x270x270 h mm con apertura frontale

#### **Supports paniers grillagés**

Paniers grillagés avec un maillage de 10x10 mm.  
Paniers renforcés sur le haut et le bas avec poignée.  
Polissage électrolytique

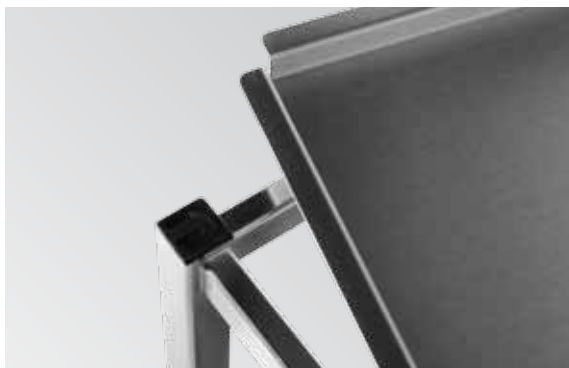
- **OPCE2 :** 570x270x270 h mm
- **OPCE1 :** 570x270x140 h mm
- **OPCE3 :** 570x270x270 h mm ouverture sur l'avant

#### **Sterile equipment wire baskets**

Wire basket, smooth finish, mesh width: 10x10 mm  
Reinforced top and bottom, complete with handle  
Stackable thanks to U-shaped legs, electrolytically polished

- **OPCE2:** 570x270x270 h mm
- **OPCE1:** 570x270x140 h mm
- **OPCE3:** 570x270x270 h mm opening in front

## Carrelli porta strumenti Table d'instrumentation Instrument tables



### **CMOP - Ripiani amovibili lisci o con bordo**

Struttura in tubo quadro 25x25 mm priva di giunzioni, rifinita in elettropulitura. Ripiani amovibili lisci o a vassoio con bordo sui 4 lati, aperto agli angoli per la pulizia.

Dim. ripiani: 730x635 mm e 635x435 mm.

Paraurti anulari in gomma. Ruote gemellari Ø 75 mm antistatiche, supporto in poliammide, 2 con freno.

Misure ingombro: 730x635x800 e 950x635x800 h mm



### **CMOP Etagères amovibles avec ou sans rebords**

Structure tubulaire 25x25 mm.

Etagères amovibles avec ou sans rebords.

4 roues double galets antistatiques Ø 75 mm avec support en polyamide, dont 2 avec freins, caoutchouc noir non traçant.

4 pare chocs ronds en caoutchouc.

Dimensions des étagères : 730x635x800 ou 950x635x800 h mm

### **CMOP - Instrument trolley**

Square tube frame 25x25 mm, completely seamless  
Removable shelves, either flat or with four sides raised rim, open edges for easy cleaning. Shelves dimensions: 730x635 mm and 635x435 mm. 4 antistatic twin castors – Ø 75 mm with support in polyamide, 2 of them with brake. Profile in black thermoplastic rubber, non-marking. 4 round rubber bumpers  
External dimensions: 730x635x800 and 950x635x800 h mm



**UC962RL ripiani fissi lisci**

Struttura in tubo Ø 25 mm  
 Con ripiani fissi lisci  
 Ruote Ø 125 mm, 2 con freno  
 >>> A richiesta altre misure

**UC962RL Etagères fixes et lisses**

Structure tubulaire Ø 25 mm  
 Etagères fixes et lisses  
 4 roues Ø 125 mm, dont 2 avec freins  
 >>> Différentes dimensions disponibles sur demande

**UC962RL fixed flat shelves**

Tubular frame Ø 25 mm  
 With fixed flat shelves  
 Wheels Ø 125 mm, 2 with brake  
 >>> different dimensions on request



**CS643RA 2 o 3 ripiani amovibili**

Struttura in tubo Ø 25 mm  
 2 o 3 ripiani amovibili con bordo piegato, sui 4 lati  
 Maniglia di spinta sui 2 lati. Ruote Ø 125 mm, 2 con freno  
 Misure: 600x400x820 - 800x500x820 - 1000x600x820 h mm

**CS643RA 2 ou 3 étagères amovibles**

Structure tubulaire Ø 25 mm  
 2 ou 3 étagères amovibles avec rebords sur les 4 côtés  
 Poignée de poussée de chaque côté  
 4 roues Ø 125 mm, dont 2 avec freins  
 Dimensions: 600x400x820 - 800x500x820 - 1000x600x820 h mm

**CS643RA 2 or 3 removable shelves**

Tubular structure Ø 25 mm  
 2 or 3 removable shelves with rims, on all four sides  
 Push handle on both sides  
 4 wheels Ø 125 mm, 2 with brakes  
 Dimensions: 600x400x820 - 800x500x820 - 1000x600x820 h mm

**Carrelli da trasporto**  
**Chariots de transport**  
**Transport trolleys**



*UCBCT*



*UCBRT*



*CS962*



*CS963*



UCPF

**2 o 3 ripiani stampati**

Struttura in tubo Ø 25 mm

2 o 3 ripiani stampati con bordino h 20 mm sui 4 lati.

Maniglia di spinta sui 2 lati

Distanza tra i due ripiani 280 mm

Ruote Ø 125 mm, 2 con freno

>>> Disponibili anche con cassetti.

**2 ou 3 étagères avec rebords**

Structure tubulaire Ø 25 mm

2 ou 3 étagères avec rebords de 20 mm sur les 4 côtés

Poignée de poussée de chaque côté

Distance entre les étagères : 280 mm

4 roues Ø 125 mm dont 2 avec freins

>>> Chariots disponible avec tiroirs.

**2 or 3 moulded shelves**

Tubular frame Ø 25 mm

Either 2 or 3 moulded shelves with small rim h. 20 mm on all four sides

Lateral push handle on both sides

Distance between shelves: 280 mm

4 castors Ø 125 mm, 2 with brakes

>>> Available with drawers as well...



CS962-1C



CS962-2C



CS962-2CP

# Carrelli vari & Aste flebo

## Chariots supports divers & Porte sérum

### Trolleys & IV Poles



#### **CPC - Carrello porta carta**

Struttura saldata in tubo d'acciaio Ø 25 mm, 4 tubi orizzontali per carte, misura massima da 1200 mm a 1500 mm ca. Ruote gemellari Ø 75 mm antistatiche, 2 con freno.

Misure d'ingombro: 1360x660x900 h mm

#### **CPC - Chariot porte feuilles de stérilisation**

Structure tubulaire Ø 25 mm, Chariot composé de 4 tubes horizontaux pour supporter les feuilles de stérilisation, dimensions maxi des feuilles : 1200 à 1500 mm, 4 roues double galets antistatiques Ø 75 mm avec support en polyamide, dont 2 avec freins, caoutchouc noir non traçant. Dimensions : 1360x660x900 h mm

#### **CPC - Paperholding trolley**

Welded tubular frame Ø 25 mm, 4 horizontal tubes to hang sterile paper, maximum size from 1200 to 1500 mm, 4 antistatic twin wheels Ø 75 mm, 2 with brake, Size: 1360x660x900 h mm



#### **AP - Carrello appendi camici**

Struttura tubolare Ø 25 mm; ruote piroettanti Ø 125 mm.

Misure 1800x580x1700 h mm

>>> A richiesta rinforzato per camici piombati –  
1130x580x1700 h mm (spazio utile 670 mm)

#### **AP - Support tenues**

Structure tubulaire Ø 25 mm; 4 roues pivotantes Ø 125 mm.

Dimensions : 1800x580x1700 h mm

>>> Sur demande rail renforcé de 1130x580x1700 mm  
( espace disponible 670 mm )

#### **AP - Clothes rail**

Tubular frame Ø 25 mm; 4 pivoting castors Ø 125 mm.

Dimensions 1800x580x1700 h mm

>>> on request reinforced rail for X-Ray lead gowns  
1130x580x1700 h mm (available space 670 mm)



#### **C32PZN - Carrello porta zoccoli**

Struttura in tubo Ø 22 mm; stoccaggio di 32 paia di zoccoli

Ruote gemellari Ø 75 mm antistatiche, 2 con freno.

Misure d'ingombro: 905x570x1620 h mm

#### **C32PZN - Chariot portes sabots**

Structure tubulaires Ø 22 mm, avec emplacement pour

32 paires de sabots, 4 roues double galets antistatiques

Ø 75 mm avec support en polyamide, dont 2 avec freins,

caoutchouc noir non traçant.

Dimensions : 905x570x1620 h mm

#### **C32PZN - Clogs holder trolley**

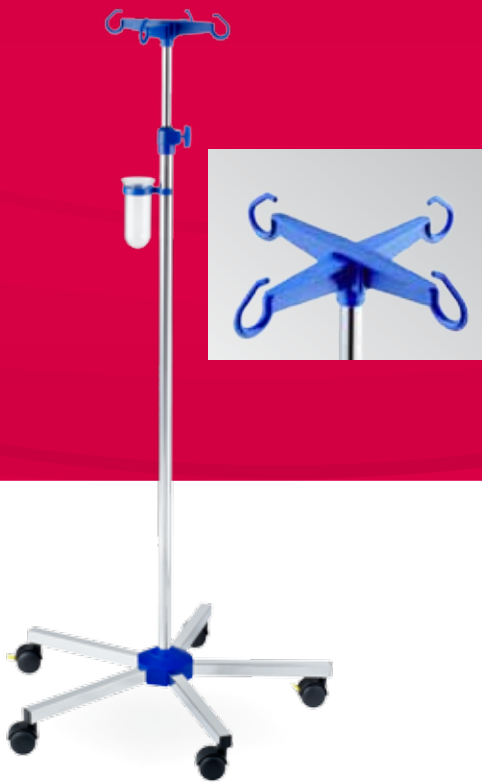
Tubular structure Ø 22 mm, storage of 32 pairs of clogs,

4 twin castors Ø 75 mm, 2 with brake.

Profile in black thermoplastic rubber, non-marking

Size: 905x570x1620 h mm





**I-N41121 / I-N11121**

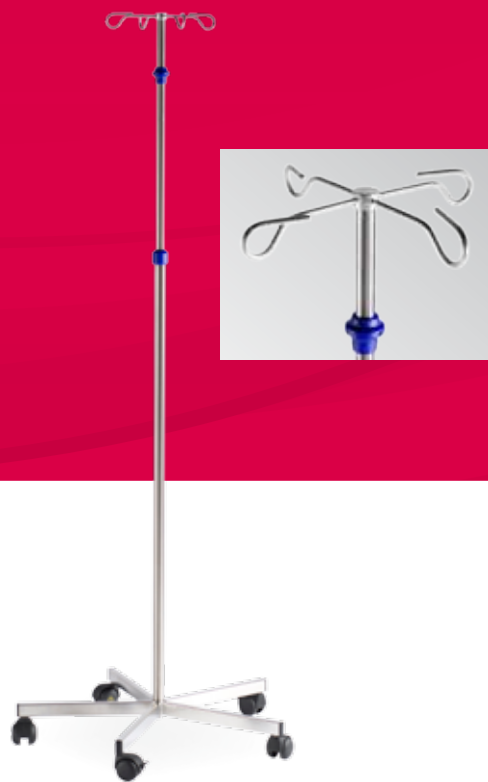
In acciaio cromato I-N41121. In acciaio inox I-N11121. 4 ganci in plastica blu – 2 kg / gancio  
Altezza regolabile con vite da 1350 a 2150 mm  
Base Ø 635 mm. Ruote gemellari Ø 50 mm, conduttive e con freno. Contenitore salva gocce

**I-N41121 / I-N11121**

En acier chromé I-N41121. En acier inoxydable I-N11121. 4 crochets en plastique bleu – 2 kg / crochet. Réglable en hauteur par vissage de 1350 à 2150 mm. Pied 5 branches Ø 635 mm. 5 roulettes double galets Ø 50 mm antistatiques, dont deux avec frein. Récipient anti-gouttes

**I-N41121 / I-N11121**

In chromed steel I-N41121. In stainless steel I-N11121. 4 blue plastic bottle hooks - 2 kg / hook  
Height adjustment by screw from 1350 to 2150 mm  
Base Ø 635 mm. Twin castors Ø 50 mm electrically conductive and lockable. With drip vessel and holder



**I-011112**

Interamente in acciaio inox, ganci di sicurezza  
4 ganci in acciaio inox – 2 kg / gancio. Altezza regolabile con una mano da 1350 a 2350 mm  
Base Ø 635 mm. Ruote gemellari Ø 50 mm, conduttive e con freno. Contenitore salva gocce

**I-011112**

Structure complète en acier inoxydable  
4 crochets de sécurité en acier inoxydable – 2 kg / crochet. Réglable en hauteur de 1350 à 2150 mm avec une seule main. Pied 5 branches Ø 635 mm  
5 roulettes double galets Ø 50 mm antistatiques, dont deux avec frein. Récipient anti-gouttes

**I-011112**

Completely in stainless steel, safety hooks. 4 stainless steel safety hooks - 2 kg / hook. Height adjustment by single handed from 1350 to 2350 mm.  
Base Ø 635 mm. Twin castors Ø 50 mm electrically conductive and lockable. With drip vessel and holder



**I-M11121**

Compatibile MRI 1,5 Tesla. In acciaio inox  
4 ganci in plastica blu - 2 kg / gancio  
Altezza regolabile con vite da 1350 a 2150 mm  
Base Ø 635 mm. Ruote gemellari Ø 50 mm, conduttive e con freno. Contenitore salva gocce

**I-M11121**

Compatible IRM 1,5 Tesla. En acier inoxydable  
4 crochets en plastique bleu – 2 kg / crochet  
Réglable en hauteur par vissage de 1350 à 2150 mm  
Pied 5 branches Ø 635 mm. 5 roulettes double galets Ø 50 mm antistatiques, dont deux avec frein  
Récipient anti-gouttes

**I-M11121**

MRI suitability 1,5 Tesla. In stainless steel. 4 blue plastic bottle hooks - 2 kg / hook. Height adjustment by screw from 1350 to 2150 mm. Base Ø 635 mm. Twin castors Ø 50 mm electrically conductive and lockable. With drip vessel and holder



**I-U02224**

In acciaio inox. 4 ganci inox - 5 kg / gancio  
Altezza regolabile con vite da 1900 a 2800 mm  
Base Ø 800 mm. Mono ruote Ø 80 mm, conduttive e con freno. Contenitore salva gocce

**I-U02224**

En acier inoxydable. 4 crochets de sécurité en acier inoxydable – 5 kg / crochet.  
Réglable en hauteur par vissage de 1900 à 2800 mm. Pied 5 branches Ø 800 mm.  
5 roues Ø 80 mm antistatiques, dont deux avec frein. Récipient anti-gouttes

**I-U02224**

In stainless steel. 4 hooks in stainless steel - 5 kg / hook. Height adjustment by screw from 1900 to 2800 mm. Base Ø 800 mm.  
Mono castors Ø 80 mm, electrically conductive and lockable, With drip vessel and holder

## Tavoli madre Table de bloc / Instrument table



### **Tavolo madre**

Piano di lavoro con finitura satinata, bordi arrotondati. Struttura rinforzata con 4 ruote gemellari antistatiche Ø 75 mm con supporto in poliammide, 2 con freno. Misure: 1300x650x850 h mm. Sopralzo in tubo con doppia barra orizzontale per ganci o altri accessori, smontabile per la facile pulizia e disinfezione  
>>> A richiesta altre misure



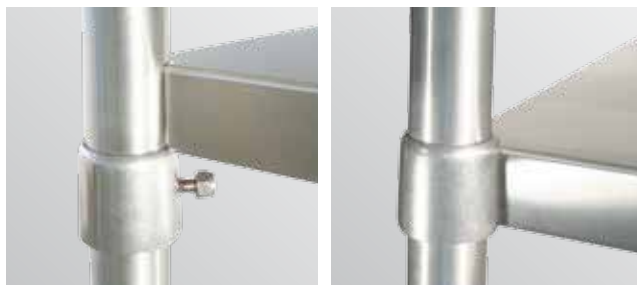
### **Table de bloc**

Plan de travail finition satinée, bords arrondis. Structure renforcée équipée de 4 roues antistatiques double galet diam. 75mm, dont 2 avec freins, support en polyamide. Rehausse pour fixation d'accessoires, démontable pour nettoyage et désinfection. Dimensions : 1300x650x850 h mm.  
>>> Autres dimensions sur demande.

### **Instrument table**

Worktop with satinated finishing, smooth borders  
Reinforced structure with 4 twin antistatic wheels Ø 75 mm, with polyamide supports, 2 with brake. Size: 1300x650x850 h mm.  
Tubular overbridge for accessories and hooks, removable for cleaning and disinfection.  
>>> Different sizes on demand.

## Scaffalatura / Rayonnage Shelving



### **Scaffalatura**

Facile e veloce da assemblare. I ripiani si possono fissare e regolare semplicemente posizionando sul montante i connettori per il fissaggio. I ripiani sono disponibili in 2 versioni: pieni o forati (foro 7x14 – passo 50x50 mm) entrambi 40 mm h. Sono rinforzati con un omega e hanno la capacità 150 kg ognuno.

I montanti sono in tubo Ø 40 mm con scanalatura ogni 100 mm. E' possibile aggiungere ruote Ø 125 mm e paraurti per ottenere scaffalature mobili.

Misure varie dei ripiani 900/1200/1500/1800x500 mm e dei montanti: 1600/1800/2000 h mm

### **Rayonnage**

Facile et rapide à assembler, vous pouvez fixer et régler la hauteur des étagères par simple positionnement de la bague de fixation sur les montants. Les étagères sont disponibles en deux versions : pleines ou ajourées ( trous de 7x14, pas de 50x50 mm ), avec rebord de 40 mm vers le bas. Charge : 150kg par étagère. Les montants de 40 mm de diamètre ont une rainure tous les 100 mm pour un positionnement précis des étagères. Les rayonnages peuvent être mobiles par le montage de roues Ø 125 mm avec pare chocs.

Dimensions des étagères : 900/1200/1500/1800x500 mm  
Hauteur des poteaux : 1600/1800/2000 mm.

### **Shelving**

Easy and fast to assemble, shelves can be fixed and adjusted by fixing the shelf corners with split-sleeves to the posts. Shelves available in two versions: solid or perforated (hole 7x14 mm - intervals every 50x50 mm). Thickness 40 mm.

Load capacity: about 150 kg/each shelf. Tubular post Ø 40 mm - grooved at 100 mm intervals, supplied with black adjustable feet. Mobile shelving units available by adding wheels Ø 125 mm and rubber bumpers.

Dimensions of shelves: 900/1200/1500/1800x500 mm  
Dimensions of posts: 1600/1800/2000 h mm

# Armadi Armoires Cabinets



## **ARM - Armadi**

Con ante scorrevoli o a battente, cieche o con inserti in vetro temperato. Chiusura ante a chiave. 4 ripiani interni amovibili e regolabili in altezza ogni 50 mm. Piedoni in plastica regolabili.

4 ruote piroettanti Ø 125 per lo spostamento durante le pulizie.

Misure d'ingombro: 1000x500x1900 h mm

>>> altre misure a richiesta

## **ARM - Armoires**

Armoires en Inox avec portes coulissantes ou battantes à ouverture standard. Portes en Inox ou en verre. Fermeture à clé. 4 étagères amovibles ajustables en hauteur ( intervalles de 50 mm ).

Pieds en plastique réglables. 4 roues pivotantes Ø 125 mm.

Dimensions : 100x500x1900 h mm

>>> Autres dimensions sur demande.

## **ARM - Cabinets**

Stainless steel cabinet with either, sliding doors or double wing doors. Doors in stainless steel or with toughened glass inserts.

Key lock mechanism. 4 adjustable and removable shelves – intervals of 50 mm. Height-adjustable feet. 4 swivel castors Ø 125 mm which enable to move the cabinets during the cleaning activity.

Size: 1000x500x1900 h mm

>>> Other sizes on request.

# Carrelli per trasporto Chariots de transport universel Transport/Case carts



## **CT80 - Carrello per trasporto**

Container in acciaio inox per trasporti interni; porte apertura a 270°; chiusura a chiave; 2 ripiani interni; maniglia di spinta; ruote Ø 150 mm, 2 con freno e 1 direzionale. Capacità: 700 Litri. Misure interne: 1050x650x1030 h mm. Misure esterne: 1230x750x1340 h mm

## **CT80 - Chariot**

Chariot de transport universel en Inox. 2 portes battantes à ouverture à 270°. Fermeture des portes par clé, étanche à la poussière. 2 étagères ajustables en hauteur, poignée de poussée. Capacité 700 litres. 4 roues Ø 150 mm, dont 2 pivotantes avec frein.

Dimensions int. : 1050x650x1030 mm. Dimensions ext. : 1230x750x1340 h mm

## **CT80 - Universal transport cart**

Cart in stainless steel for universal transport. Double doors 270° opening, locking by key, dustproof frontal sealing. 2 adjustable shelves, push handle. Capacity: about 80 KG – 700 Litres. 4 castors Ø 150 mm – 2 fixed – 2 swivel with brake.

Internal dim: 1050x650x1030 h mm. External dim: 1230x750x1340 h mm



## **CT40-1RPG Carrello trasporto**

Per il trasporto di materiale sterile da/al centro di sterilizzazione. Totalmente in acciaio inox AISI304, con ripiano grigliato in acciaio inox. A richiesta soluzioni personalizzate.

## **CT40-1RPG Armoire**

Armoire entièrement en INOX destinée au transport de produits stériles.

## **CT40-1RPG Case cart**

Designed to transport sterile supplies and tools to and from CSSD. Entirely in stainless steel AISI304, with wire sliding shelf. On request custom-made solutions.



# Carrelli anestesia

## Chariot d'anesthésie

### Anesthesia Trolleys

#### PRECISO

Carrello con struttura assemblata in alluminio anodizzato estruso. Cassetti in plastica ABS stampata ad iniezione. Originale piano di lavoro e base in plastica ABS. Versione proposta con 5 cassetti in diverse altezze. Equipaggiato con dispenser per aghi/siringhe, mensola in plastica e porta scatola guanti. Lateralmente barre porta accessori con 2 cestelli. >> diverse configurazioni e accessori a richiesta.

Structure du chariot en aluminium anodisé extrudé  
Plan de travail, base et tiroirs en ABS injecté  
Proposé avec 5 tiroirs de différentes hauteurs  
Equipé d'une rehausse avec un distributeur de seringues et d'aiguilles, une étagère en ABS et un support boîte à gants  
Côtés équipés de rails normalisés et de 2 paniers en acier rilsanisé.  
>>>Plusieurs configurations et accessoires sur demande

Trolley with assembled structure in anodized extruded aluminium. Drawers in injection moulded ABS plastic. Unique worktop and base in injection moulded ABS plastic. Proposed with 5 drawers in multiple heights. Equipped with distributor for needles/syringes, plastic tray and glove box holder. Lateral sides with accessory rails and 2 wire steel baskets. >> several configuration and accessories on demand.



PRE9AV-G-ANE - PRECISO

#### PERSOCAR

Carrello con struttura e cassetti in acciaio inox AISI304. Pareti e piano di lavoro in materiale plastico stampato. Standard con 4 cassetti e contenitore per rifiuti MaxiWally con apertura a ginocchio. Configurabile secondo le necessità, ampia gamma d'accessori disponibili. Ruote Ø 150 mm, doppio cuscinetto a sfera, 2 con freno - A richiesta antistatiche. Misure corpo 600x550 mm - h. piano lavoro 1020 mm da terra.

Structure et tiroirs en acier INOX AISI 304. Plan de travail, panneaux latéraux et arrière en polymère haute densité moulé. Configuration standard : 4 tiroirs avec collecteur de déchets MaxiWally. Autres configurations sur demande. 4 roues Ø 150 mm, caoutchouc non traçant, dont deux avec freins. Roues antistatiques sur demande.

Construction and drawers in stainless steel AISI304. Walls and moulded worktop in strong polymer. Standard configuration equipped with: 4 drawers in stainless steel and MaxiWally knee-operated waste bin. Easy customization to different requirements, wide range of accessories available. 4 wheels Ø 150 mm, heavy duty, non marking, 2 with brake. Antistatic wheels on request. Body dimensions: 600x550 mm, worktop height: 1020 mm from floor.



PCMA2 - PERSOCAR

#### **CARRELLO UC75524C**

Struttura tubolare e cassetti in acciaio inox AISI304. Ripiani 700x500 mm con bordino su tre lati. Maniglia di spinta su entrambi i lati. 4 cassetti h. 155 mm.

Accessori in inox compresi:

- asta flebo regolabile in altezza, vaschetta e catino con supporti, porta-rifiuti a tramoggia.
- Ruote Ø 125 mm, 2 con freno – A richiesta antistatiche
- Dim.: 750x500x1000 h mm

#### **CHARIOT UC75524C**

Chariot à structure tubulaire équipé de 4 tiroirs en INOX AISI 304. 2 étagères de 700x500 mm, avec 3 rebords, poignées de poussée de chaque côté. 4 tiroirs hauteur 155 mm. Accessoires en inox équipant le chariot :

- Tige porte sérum avec 2 crochets
- Bassine avec support, collecteur de déchets
- 4 roues pivotantes Ø 125 mm, dont 2 avec freins
- Sur demande roues antistatiques
- Dimensions : 750x500x1000 h mm

#### **TROLLEY UC75524C**

Tubular frame, 4 drawers in stainless steel AISI304. Shelves 700x500 mm, 3 sides raised rim. Push-handle on both sides. 4 drawers with height of 155 mm.

Standard stainless steel accessories included:

- IV pole with two hooks, height adjustable
- Bowl with supports, Tilt-out waste bin
- 4 Castors Ø 125 mm pivoting, 2 with brake
- On request antistatic wheels
- Dim.: 750x500x1000 h mm



UC75524C

# Carrelli porta sacco biancheria

## Chariots porte sacs a linge

### Laundry collection trolleys



CB20P



CB10P

#### Carrelli porta sacco

Struttura in tubo Ø 20 mm, apertura e chiusura coperchio a pedale - movimento pedale in nylon rinforzato. Coperchi in polipropilene disponibili in 5 colori: rosso, verde, giallo, blu e bianco. Ruote piroettanti Ø 80 mm, paracolpi anulari in gomma.

- **CB10P:** 1 portasacchi - misure 540x440x950 h mm
- **CB20P:** 2 portasacchi - misure 540x650x950 h mm

>>> a richiesta con maniglia e base concava in plastica

#### Portes sacs pour la collecte du linge

Structure tubulaire Ø 20 mm, ouverture et fermeture du couvercle à l'aide d'une pédale. Pédale en nylon renforcé. Couvercle rectangulaire en polypropylène disponible en 5 coloris : rouge, vert, jaune, bleu et blanc. 4 roues pivotantes Ø 80 mm, pare chocs circulaires.

- **CB10P:** chariot porte sac 1 sac, dimensions : 540x440x950 h mm
- **CB20P:** chariot porte sac 2 sacs, dimensions : 540x650x950 h mm

>>> poignée de poussée disponible sur demande

#### Laundry collection trolleys

Tubular structure Ø 20 mm, lid opening and closing mechanism by pedal. Pedal mechanism in reinforced nylon. Rectangular lid in polypropylene, available in 5 colours: red, green, yellow, blue and white. 4 swivel wheels Ø 80 mm, 4 rubber bumpers

- **CB10P:** 1 bagholder - mesure 540x440x950 h mm
- **CB20P:** 2 bagholders - mesure 540x650x950 h mm

>>> handle and concave plastic base on request



# Porta sacco rifiuti

## Chariots pour la collecte des déchets

### Waste bag-holders

*A richiesta anello ferma-sacco in acciaio rivestito in gomma >>>>>*  
*Sur demande, bandeau de fermeture en acier revêtu de caoutchouc >>>>>*  
*On request bag-holder in grey rubber coated steel >>>>>*



W70-SR



W70-4R



W70-F

#### WASTY per raccolta rifiuti

Struttura in tubo Ø 20 mm

Anello portasacco a molla in polipropilene colore verde-bamboo, facilmente rimovibile e disinfettabile  
 Apertura a pedale – chiusura automatica.

Base di appoggio concava, in plastica verde-bamboo, amovibile per la pulizia. Misure: 590x500x980 h mm

Diverse configurazioni:

- **W70-2R:** 2 ruote Ø 80 mm posteriori
- **W70-4R:** 4 ruote Ø 80 mm, 2 con freno
- **W70-SR:** senza ruote
- **W70-F:** 4 ruote Ø 80 mm con freno centrale

#### WASTY collecteur de déchets

Structure tubulaire Ø 20 mm

Support sac en polypropylène vert, facilement démontable et nettoyable. Ouverture et fermeture hermétique du support sac par pression sur une pédale.

Plateau inférieur en polypropylène vert démontable pour le nettoyage. Dimensions : 590x500x980 h mm

Configurations disponible :

- **W70-2R :** avec 2 roues Ø 80 mm
- **W70-4R :** avec 4 roues Ø 80 mm
- **W70-SR :** sans roues
- **W70-F :** 4 roues Ø 80 mm et système de blocage

#### WASTY - waste collector

Tubular frame Ø 20 mm

Bagholder ring in polypropylene, bamboo-green, easily removable for disinfection, bag opening by pedal – self closing mechanism. Moulded plastic base, bamboo-green, removable for cleaning

Misure: 590x500x980 h mm

Different configurations:

- **W70-2R:** 2 rear wheels Ø 80 mm
- **W70-4R:** 4 wheels Ø 80 mm, 2 with brake
- **W70-SR:** without wheels
- **W70-F:** 4 wheels Ø 80 mm, with braking system



#### MS107 - Pattumiera inox

Coperchio a pedale. Maniglia frontale.  
 2 ruote anteriori Ø 80 mm. Facile pulizia e disinfezione.

Capacità: 70 lt

Misure: 365x380x840 h mm

>>> a richiesta secchio interno inox

#### MS107 - Collecteur de déchets en INOX

Avec couvercle à ouverture au pied.  
 Poignée de manœuvre frontale. 2 roues Ø 80 mm à l'avant. Système simple pour mettre en place et enlever le sac.

Capacité : 70 litre

Dimensions : 365x380x840 h mm

>>> Bac intérieur en Inox sur demande.

#### MS107 - Stainless steel waste bin

Lid operated by foot. Push-handle in front. 2 front wheels Ø 80 mm. Easy system to fix and remove the waste bag.

Capacity: 70 Liters

Dimensions: 365x380x840 h mm

>>> removable internal bin in stainless steel on request

## Arredo tecnico Agencements modulaires Technical furniture



**Arredo tecnico modulare per sala operatoria e area preparazione**  
Trasporto, deposito e preparazione richiedono un arredo tecnico e modulare, sempre più compatibile con il sistema modulare ISO 600x400. Proponiamo una vasta gamma di soluzioni

**Agencements modulaires pour les salles de soins et de préparations**  
Le transport, le stockage et la préparation demandent des mobiliers adaptés et modulaires, compatibles avec les modules ISO 600x400. Nous proposons une large gamme de solutions

**Modular technical furniture for OR and preparation area**  
Transportation, storage and preparation require specific technical furniture, compatible with the ISO 600x400 modular system. We propose a wide range of solutions.

>>> Richiedi il nuovo catalogo Arredo Tecnico

>>> Demandez le catalogue « Agencements modulaires »

>>> Ask for the new catalogue Technical Furniture

## Arredo Mobilier Furniture



### **Arredo**

*Componenti d'arredo per diverse esigenze: banconi, lavabi, pensili, armadi e altri. Con piani di lavoro con alzatina posteriore, porte scorrevoli o a battente, piedi regolabili e/o ruote. Diverse misure disponibili.*

### **Mobilier**

*Mobilier en Inox, avec plan de travail et rebord arrière, tiroirs, portes coulissantes, éviers. Le mobilier est équipé de pieds en plastique réglables. Différents modèles disponibles.*

### **Furniture**

*Furniture elements for multiple needs: counters, sinks, wall cupboards, cabinets and others. With several finishing: worktops with back rim, sliding or double doors, adjustable feet or wheels. Several sizes available.*



**FRANCEHOPITAL S.A.S.**

Z.I. Ouest Rue Georges Besse  
B.P. 50030  
F-67151 ERSTEIN Cedex / FRANCE  
Tél. +33 03 88 59 87 87  
Fax +33 03 88 98 04 44  
[francehopital@francehopital.fr](mailto:francehopital@francehopital.fr)

Ufficio Commerciale Italia / Export Office  
via Bolzano, 2  
I-39011 Lana / BOLZANO - ITALIA  
Tel. +39 0473 55 26 11  
Fax +39 0473 55 26 99  
[italia@francehopital.com](mailto:italia@francehopital.com)  
[export@francehopital.com](mailto:export@francehopital.com)

[www.francehopital.com](http://www.francehopital.com)  
[www.francehopital.fr](http://www.francehopital.fr)

**fh**  
trolleys for healthcare